



Sluneční hledačka

Obtížnost hledačky:

fyzicky snadná, vede po rovině
a po zpevněných cestách.

Délka hledačky:

necelé 2 km; na klidné projití a vyluštění
tajenky potřebuješ asi 1,5 - 2 hodiny.

Doporučené vybavení na cestu:

tužka, papír, penízky na mlsky (po cestě je
zmrzlinárna!).

Umístění a začátek hledačky:

obec Kněžmost (okres Mladá Boleslav,
Středočeský kraj). Hledačka začíná
u místní knihovny a informačního centra
na náměstí Na Rynku a končí tamtéž (viz
mapa a text).

Kdy je vhodné hledačku procházet:

hledačka je přístupná celoročně; v zimě
počítej se sněhem.

Upozornění:

Trasa vede po zpevněném povrchu,
částečně po místních komunikacích se
silničním provozem – buď opatrný. Je
vhodná nejen pro pěší, ale i pro cyklisty,
rodiny s kočárky či lidi s pohybovým
omezením. Hledačku procházíš na vlastní
nebezpečí.

**Pozor: poklad je přístupný pouze v době,
kdy je otevřena knihovna nebo
informační centrum; otevírací hodiny lze
ověřit na tel. 326 784 244,
<https://www.knezmost.cz/cs/informacni-stredisko-knezmost/>.**

Text a mapa hledačky jsou ke stažení
na www.knezmost.cz nebo si je můžeš
vytištěné vyzvednout v knihovně
a informačním centru na náměstí
Na Rynku.

**Pro nalezení pokladu je třeba vyluštit
tajenku** – pozorně sleduj text i mapu,
rozhlížej se kolem sebe! Hledané slovo
dopiš na řádky, písmeno s příslušným
číslem pak využij pro vyluštění tajenky.
Tajenka je heslem, které použiješ, aby ti byl
vydán poklad.

Vítej v Kněžmostě!

Hledačka? Co je to? Nebolí to?

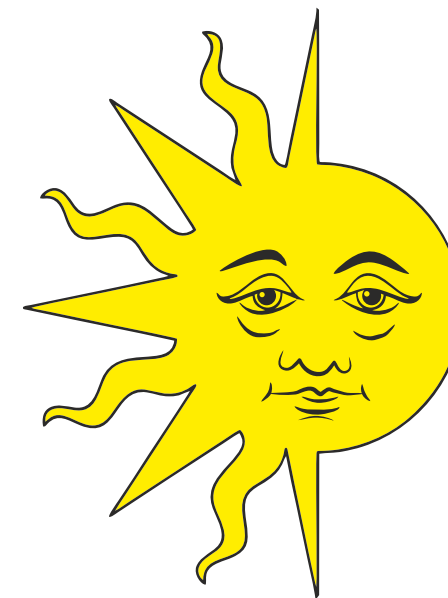
Ne, ☺ když však nepůjdeš, bude ti to líto!

Vydáš se sluneční cestou Kněžmostem,
podle mapy a rovnou za nosem.

Úkoly tajemné cestu ti zkříží
a je jich víc, nejen tři či čtyři!

Vydej se na cestu, raz dva tři teď!

Mapu a verše sledovat hled'.



MAPA TRASY

